

IDENTIFICATION GENERALE DES CHAUVESOURIS A MADAGASCAR



by

AMYOT KOFOKY

FAMILLES	IDENTIFICATION GENERALE	GENRE/ESPECES	IDENTIFICATION PARTIELLE
PTEROPODIDAE	Dents du type frugivore Présence de griffes dans le 1° et 2° doigts	<i>Pteropus rufus</i>	Couleur jaune d'or sur la gorge Queue absente
		<i>Eidolon dupreanum</i>	Couleur grise Présence d'une ébauche de la queue Avant-bras plus de 95mm
		<i>Rousettus madagascariensis</i>	Avant-bras moins de 95mm Couleur grise-noirâtre Présence de la queue rudimentaire
EMBALLONURIDAE	Queue en fourreau	<i>Taphozous mauritanus</i>	Queue en fourreau, ventre blanche
		<i>Emballonura atrata</i>	Queue en fourreau
NYCTERIDAE	(Monogenique)	<i>Nycteris madagascariensis</i>	Queue se terminant en T ou Y cartilagineux. Oreilles longues
HIPPOSIDERIDAE	Nez en feuillu ou en trident	<i>Hipposideros commersoni</i>	Nez en feuillu
		<i>Triaenops spp</i>	Nez trident Classification basée sur la longueur et l'allure des oreilles
VESPRTLIONIDAE	Queue soudée à la membrane alaire	<i>Myotis goudoti</i>	Tragus aigu et long
		<i>Miniopterus spp</i>	2° phalange (3e Doigt)= 3 x 1° phalange (3e Doigt) La classification est basée sur la longueur de l'avant-bras
		<i>Pipistrellus spp</i> <i>Eptesicus sp</i>	Tragus un peu rectangulaire
MYZOPODIDAE	Pieds à ventouse (Monospécifique)	<i>Myzopoda aurita</i>	Pieds à ventouse et Oreilles longues
MOLOSSIDAE	QUEUE LIBRE	<i>Mormopterus jugularis</i>	Oreilles séparées à la base Avant bras moins 45mm
	Oreilles séparées à la base	<i>Tadarida fulminas</i>	Avant bras plus de 55mm
	QUEUE LIBRE Oreilles soudées à la base	<i>Chaerephon pumilus</i>	Avant bras entre 38 à 40mm
		<i>Chaerephon leucogaster</i>	Avant bras moins de 38mm
		<i>Mops leucostigma</i>	Avant bras entre 40 à 50mm
		<i>Mops midas</i>	Avant bras plus de 55mm
<i>Otomops madagascariensis</i>	Avant bras plus 60mm et oreilles très longues		

FAMILLE DE HIPPOSIDERIDAE
Nez feuillé et nez trident



Hipposideros commersoni



Triaenops spp

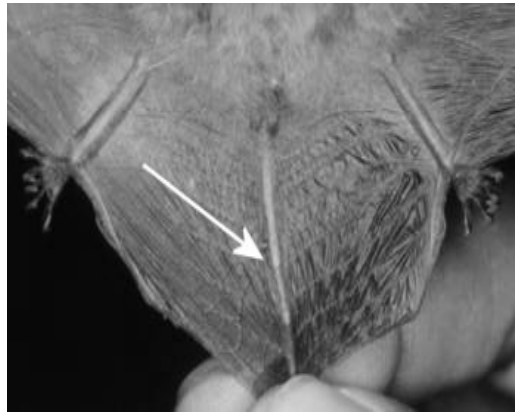


Triaenops furculus



Triaenops rufus

FAMILLE DE VESPERTILIONIDAE



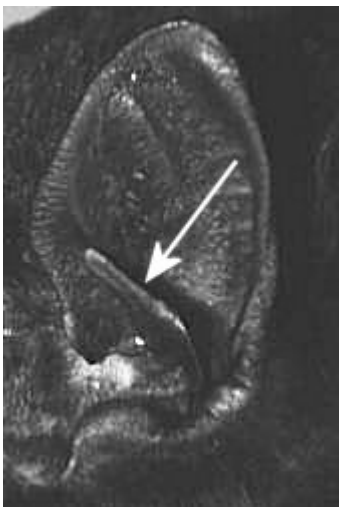
Queue soudée à la membrane alaire



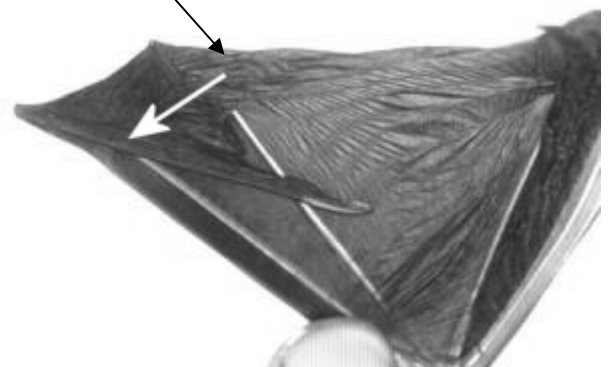
Myotis goudoti



Pipistrellus/Eptesicus sp

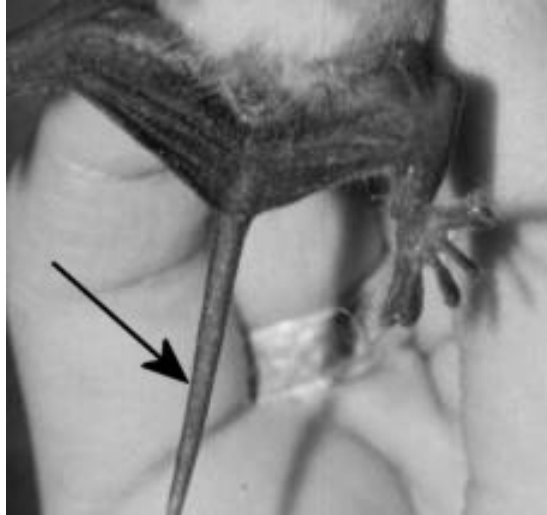


Tragus de *Scotophilus sp*

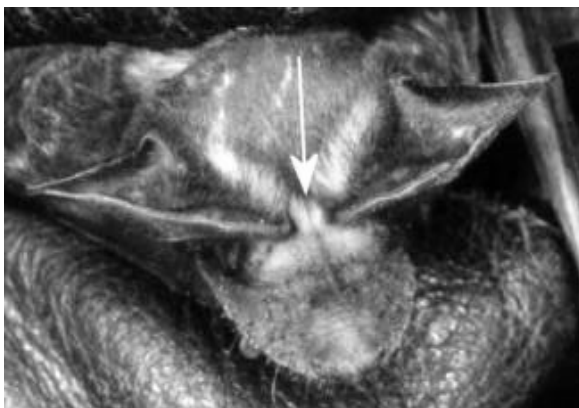
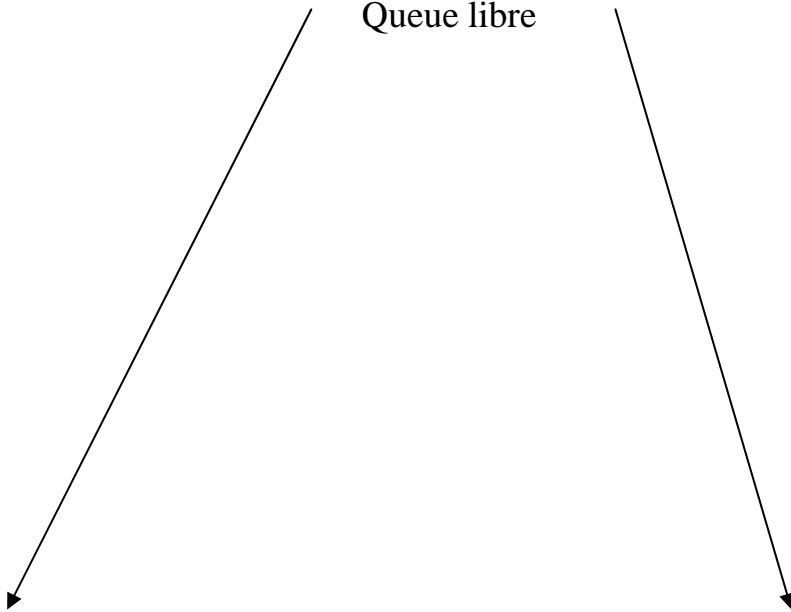


Aile de *Miniopterus spp*

FAMILLE DE MOLOSSIDAE



Queue libre



Oreille séparée

- *Mormopterus jugularis*
- *Tadarida fulminans*



Oreille soudée

- (1) *Mops leucostigma*
- (2) *Chaerephon leucogaster*
- (3) *Chaerephon pumilus*
- (4) *Otomops madagacariensis*

